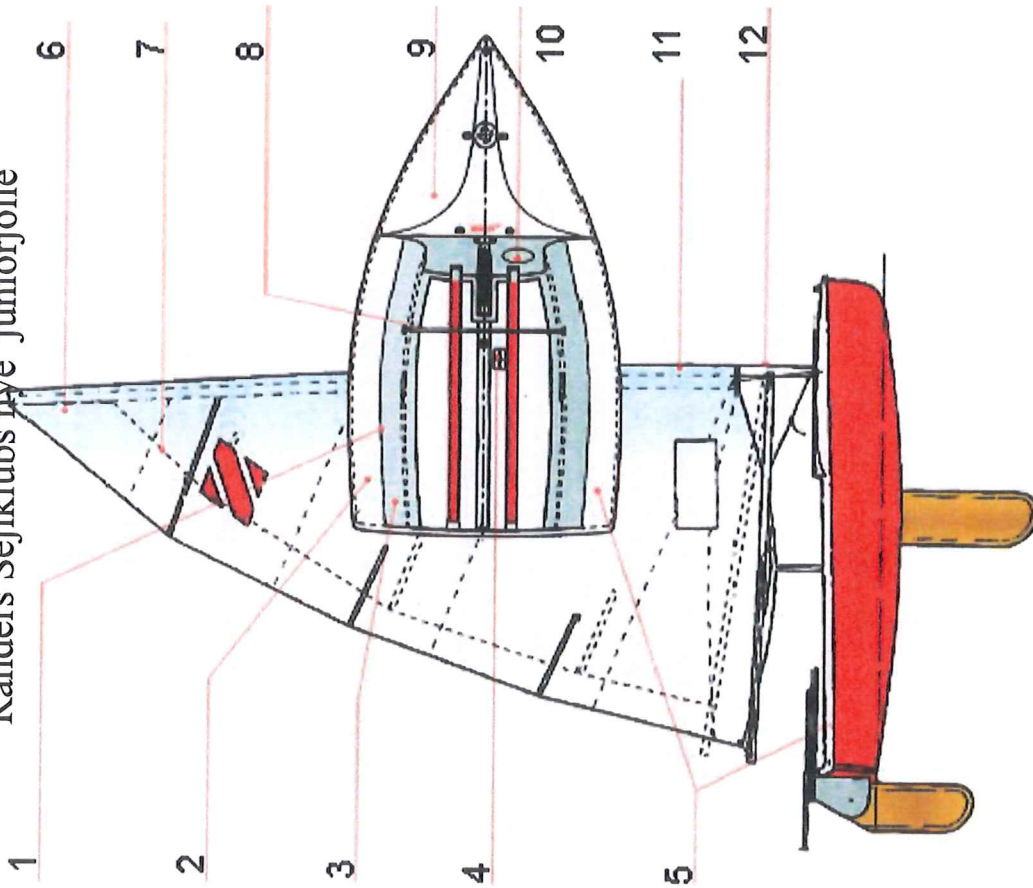


ZOOM⁸

Randers Sejlklubs nye juniorjolle



1. Sandwichlamineret skrog og dæk
2. Brede siddeflader
3. Fine skroglinjer
4. Bailen
5. Dobbeltskrog konstruktion
6. Moderne kapsejlssejl af 2,77 oz "one-design" dug
7. 2,9 m² stort øvelsessejl
8. Løjgang med trinløs justering
9. Fordæk
10. Opbevaringsboks
11. Entype mast
12. Løbende rig

Har du lyst til at -



være på vandet

få masser af frisk luft

få nye kammerater

udfordre dig selv

- så er sejlsport noget for dig!



Randers Sejlklub
Stiftet 1877
Toldbodgade 14 · 8900 Randers



Stævne med deltagelse af optimistsejlere

Randers Sejlklubs ungdomsafdeling kan tilbyde dig sejlsads i klubbens:

<i>Optimistjoller</i>	<i>Terajoller</i>	<i>SUP borads</i>
<i>Zoom⁸ joller</i>	<i>405 joller</i>	<i>RS Quest</i>

Du vil gerne lære at sejle, fordi det er sjovt eller fordi du vil konkurrere med andre i kapsejlsads.

Man starter typisk med optimistjollen Tera eller ZOOM⁸ jollen, som begge er en lille stabil enkeltmandsjolle.

Det er de mest udbredte joller, både i Danmark og i verden.

Jollerne er synkefri og de foretrukne "skolebåde" for børn.

Når du bliver ældre får du mulighed for at sejle 405 jollertypen, eller RS Quest

Vi tilbyder:

- Undervisning af erfarne instruktører*
- Diplom efter gennemført og godkendt undervisning*
- Båd og redningsvest stillet til rådighed*
- Ledsagerbåd ved alle træningsaftener*

Hvad koster det?

- Undervisning og brug af joller og sikkerhedsudstyr er gratis.*
- Du skal være medlem af Randers Sejlklub.*

Foråret 2003 blev der bygget nyt klublokale, som i høj grad er tænkt til brug for junior og ungdomssejlere og deres forældre. Det vil således være muligt for forældre og børn at indtage deres medbragte mad i klubhuset, og forældre og søskende kan sidde i læ og iagttage sejlerne.

Læs mere på vores hjemmeside

www.randerssejlkub.dk

eller kontakt en af nedenstående for at høre nærmere eller blive medlem.

*Junior og ungdomsafdelingen
Randers Sejlklub*

Koordinator:

Tom Mark Email: Tmjensen66@gmail.com, tlf 2323 3918